

Ser



Marcos Martins

♩. = 37

INTRO

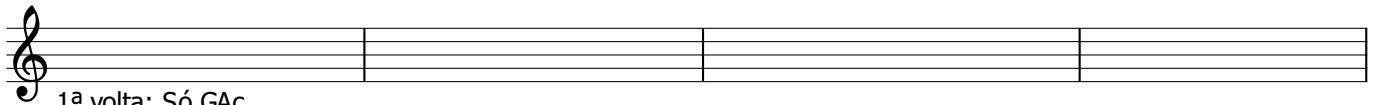
C Am7 Dm7 C



1ª Volta > 1. GAc 2. Todos
2ª Volta > Todos

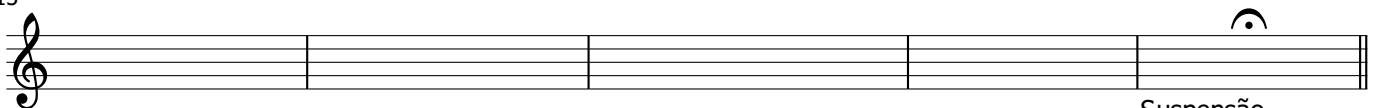
1a

9 G/B C Dm7 C FMaj7 C/E Dm7



1ª volta: Só GAc
2ª volta: Todos

13 G/B C Dm7 C FMaj7 C/E Dm7



Suspensão

2a

18 G/B C FMaj7 G/B C FMaj7



22 G/B C Dm7 C/E FMaj7 Dm7 C/E FMaj7



1b

28 G/B C Dm7 C FMaj7 C/E Dm7



>Todos

32 G/B C Dm7 C G C FMaj7

2b

36 G/B C FMaj7 G/B C FMaj7

40 G/B C Dm7 C/E FMaj7

43 G/B C FMaj7 G/B C FMaj7 G/B C

48 Dm7 C/E FMaj7 Dm7 C/E FMaj7 Fadd#4

3

53 C Am7 Dm7 C

Instrumental (solo GEI)

61 C Am7 Dm7 Fm

>Vozes

69 C C CMaj7 C

Só GAc